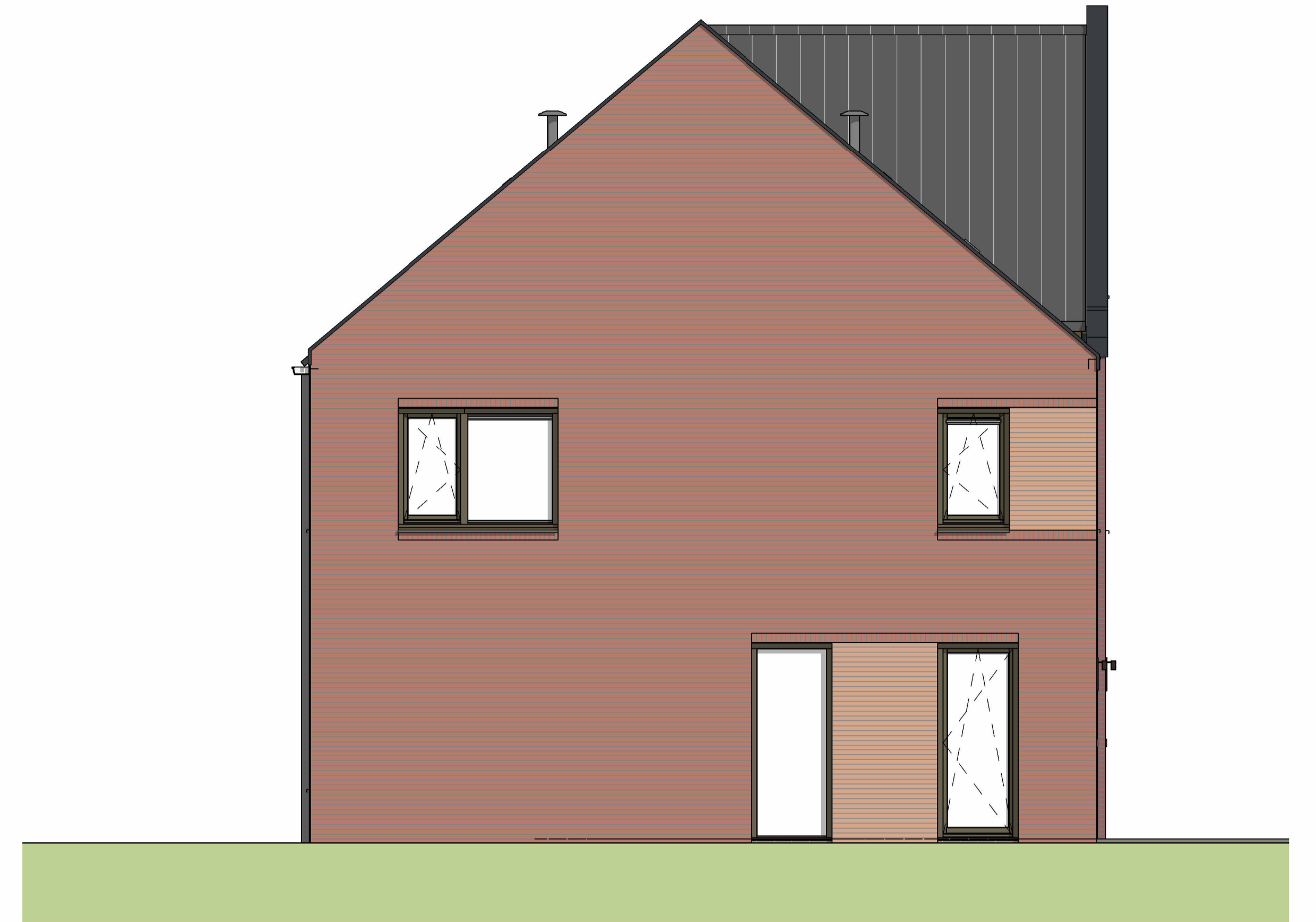




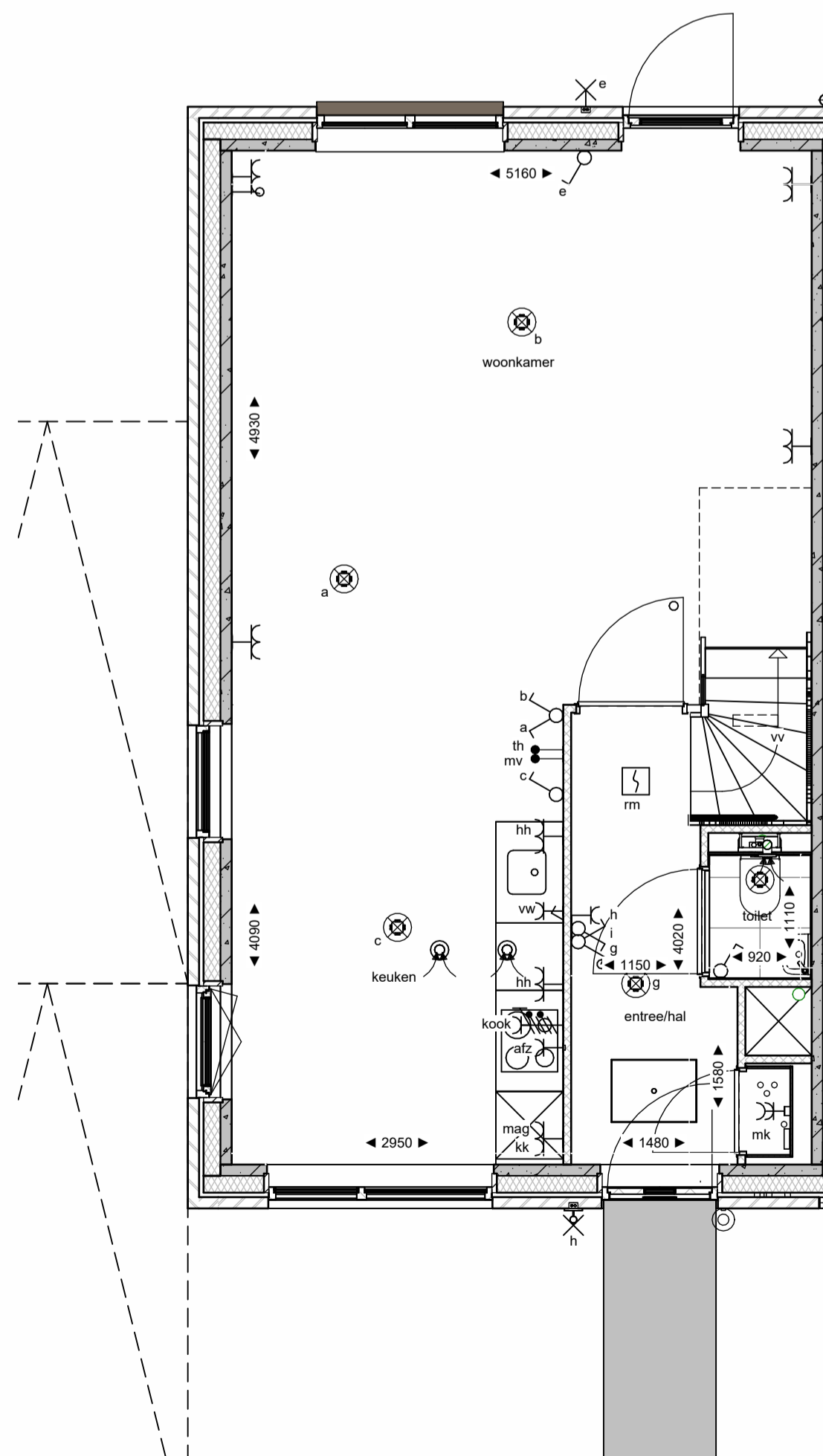
Voorgevel



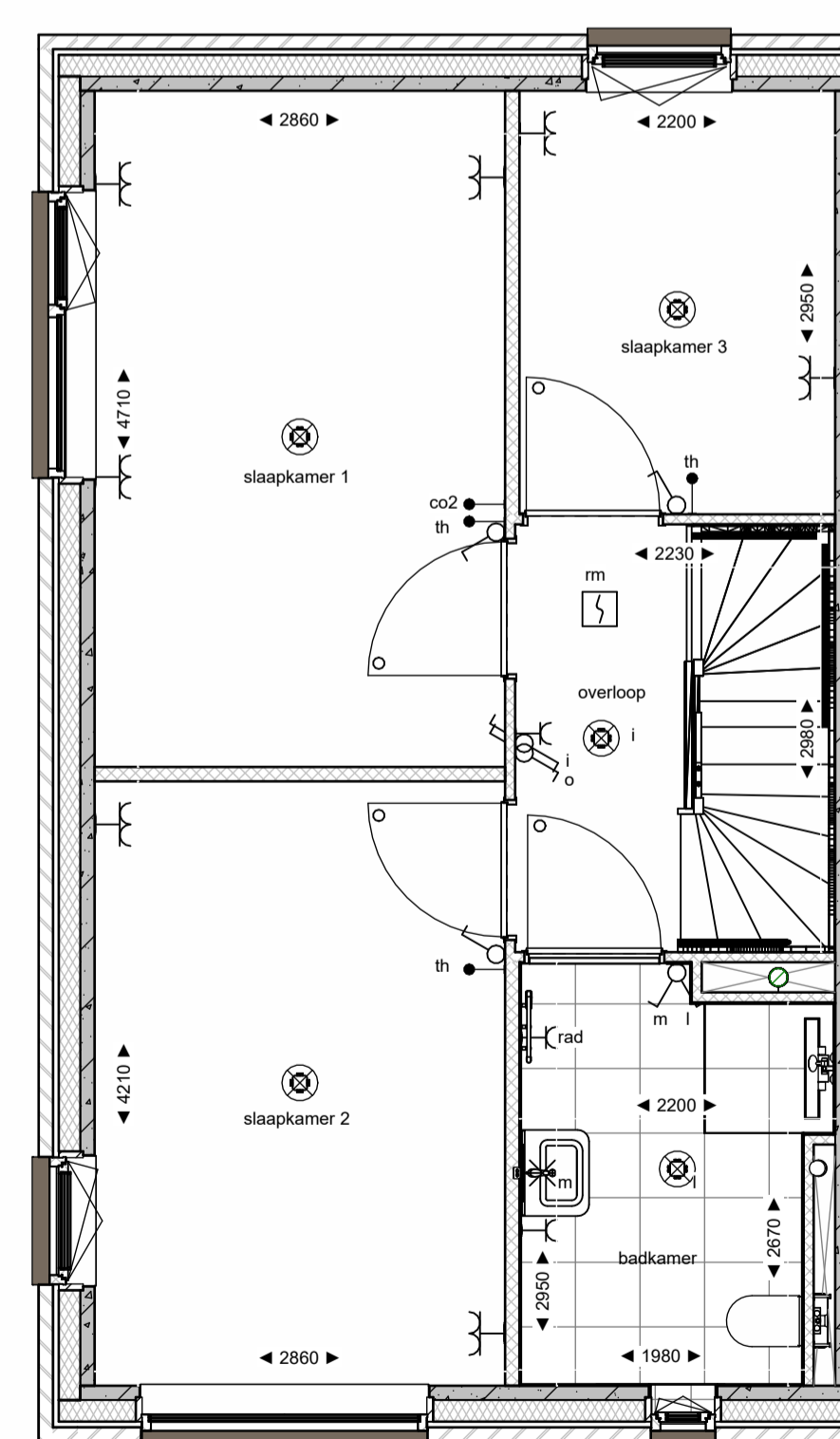
Achtergevel



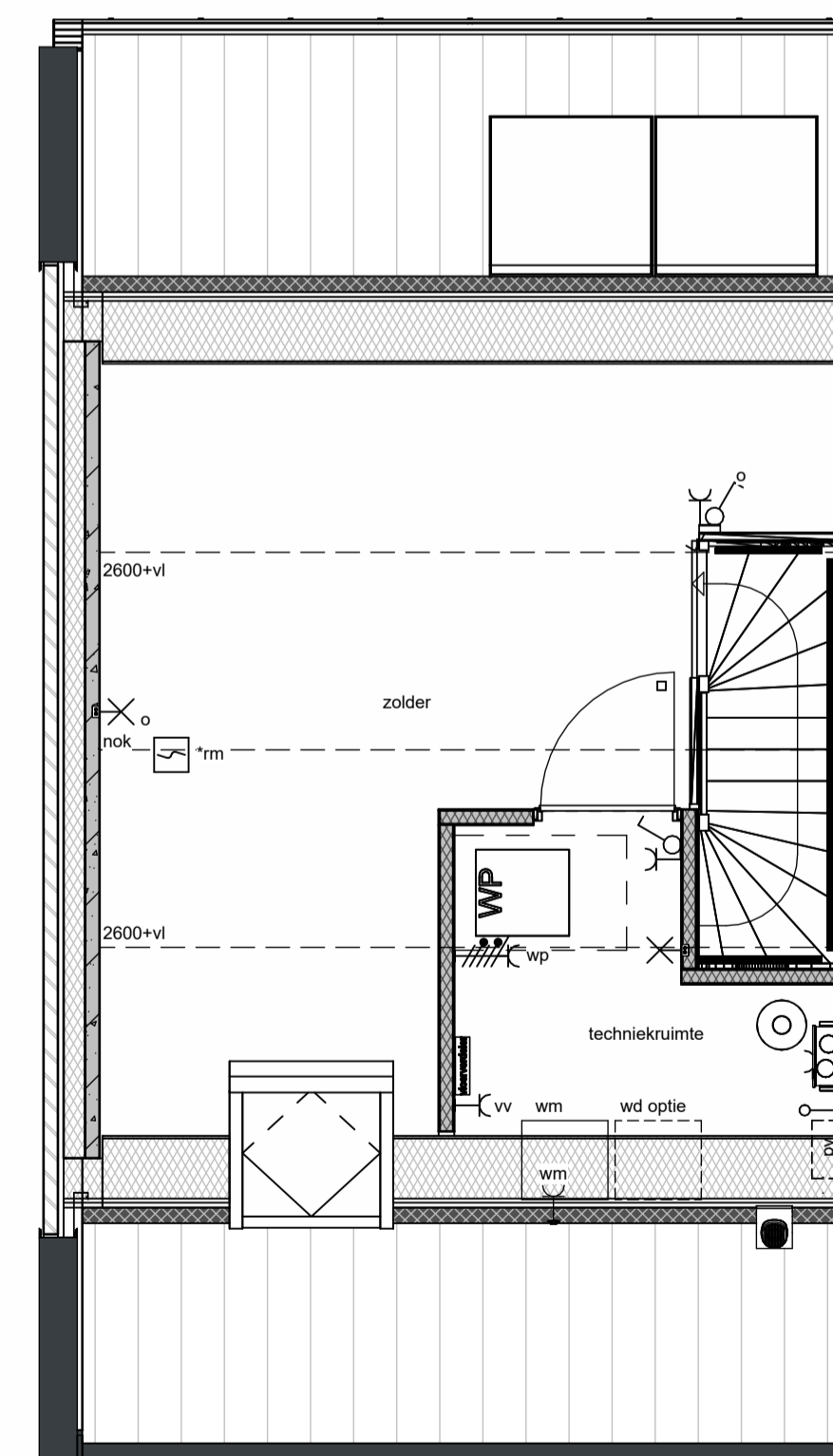
Linker zijgevel



Begane grond



1e Verdieping



2e Verdieping

renvooi			
	metselwerk		enkeelpolige schakelaar lichtpunt
	gevel: metselwerk, maasrood (kleuren van de steen kunnen in de werkelijkheid afwijken)		wisselschakelaar lichtpunt
	gevel: metselwerk, rood (kleuren van de steen kunnen in de werkelijkheid afwijken)		plafondlichtpunt
	gevel: metselwerk, wijbrood (kleuren van de steen kunnen in de werkelijkheid afwijken)		wandlichtpunt (buitenlichtpunt waterdicht)
	isolatie, type en Rc waarde zie Epc berekening		enkele wandcontactdoos met randaarde
	prefab beton		dubbele wandcontactdoos met randaarde
	cellenbeton 70/100mm		enkele wandcontactdoos met randaarde l.b.v. wasemkap
	hsb wand		enkele wandcontactdoos met randaarde l.b.v. mechanische ventilatie
	dakpannen		enkele wandcontactdoos met randaarde l.b.v. wasmachine (op aparte greep)
	gelsoldeerde kap, Rc volgens Epc		enkele wandcontactdoos met randaarde l.b.v. koelkast
	zandcementdekvloer 50/60mm		bedrade leiding tbv aarding
	betonvloer (afmeting volgens opgave constructeur)		schel
	vloertegels		bedrukker
	o binnendeurkozijn met bovenlicht		hoofbediening mechanische ventilatie
	o binnendeurkozijn met blind paneel boven kozijn		co2 sensor tbv mechanische ventilatie
	o binnendeurkozijn zonder bovenlicht		thermostaat bedieningspaneel (bedraad)
	vloerluk		loze leiding tbv Fornuis (pvc 3/4 naar meterkast)
	ventilatiekoester in raamkozijn		loze leiding
	warmtepomp + buffervat		loze leiding l.b.v. vaatwasser (pvc 3/4 naar meterkast)
	boiler 200 liter		roommelder (onderling gekoppeld)
	mechanische ventilatie-unit		afzuigpunt mechanische ventilatie (plafond)
	verdelers vloerverwarming		hemelwaterafvoer
	meterruimte		standleiding
	elektrische radiator badkamer		

**Noorder Horizon**

onderdeel : **Bouwnummer 42**  
**Blok 38-42**

schaal : 1:50  
 datum : 22-03-2024

afmeting : A1  
 gewijzigd :

**DURAVERMEER**  
 Waarachtig van ambacht

tek. nr : **VK-042**

25-3-2024 13:23:16