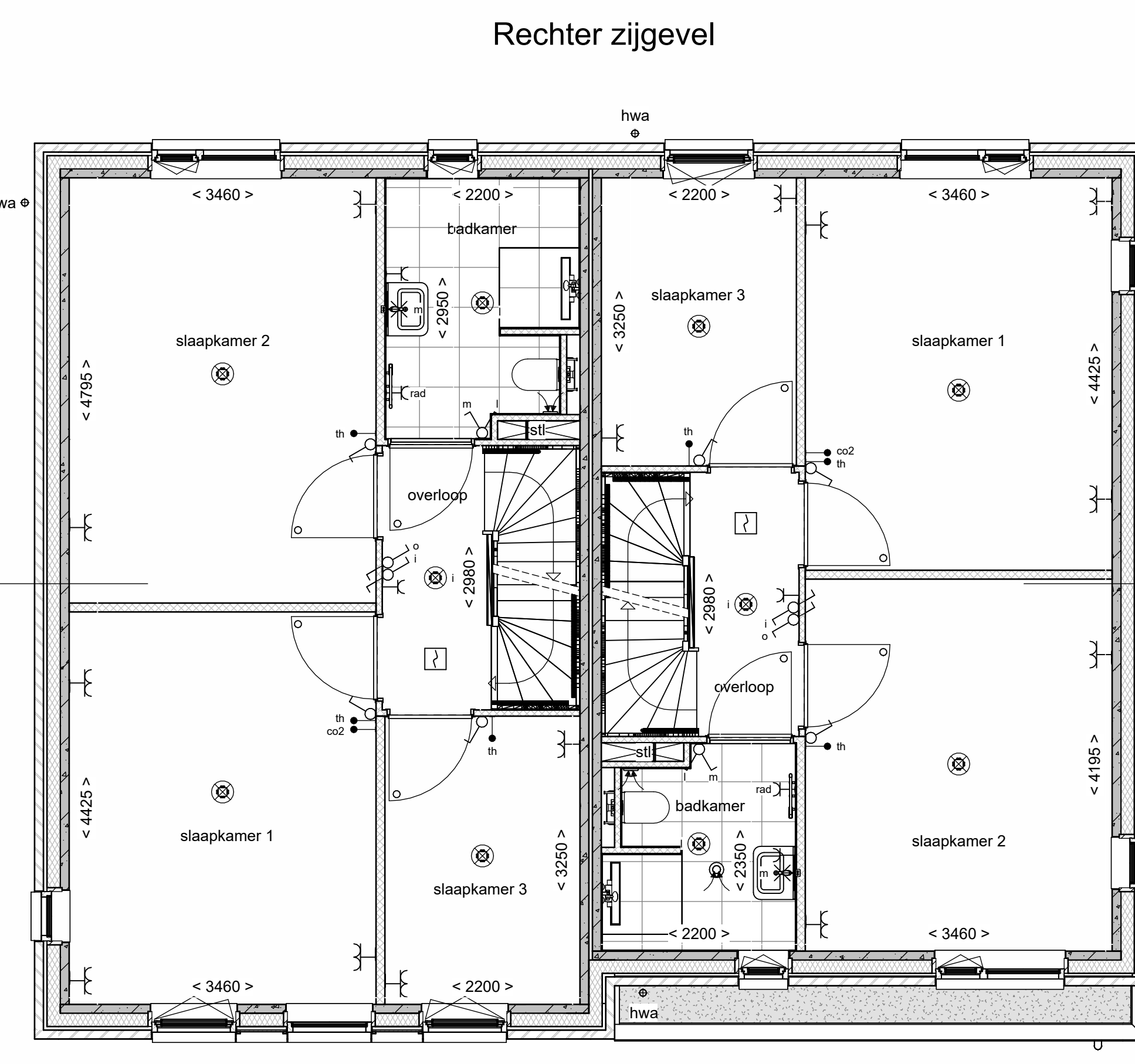
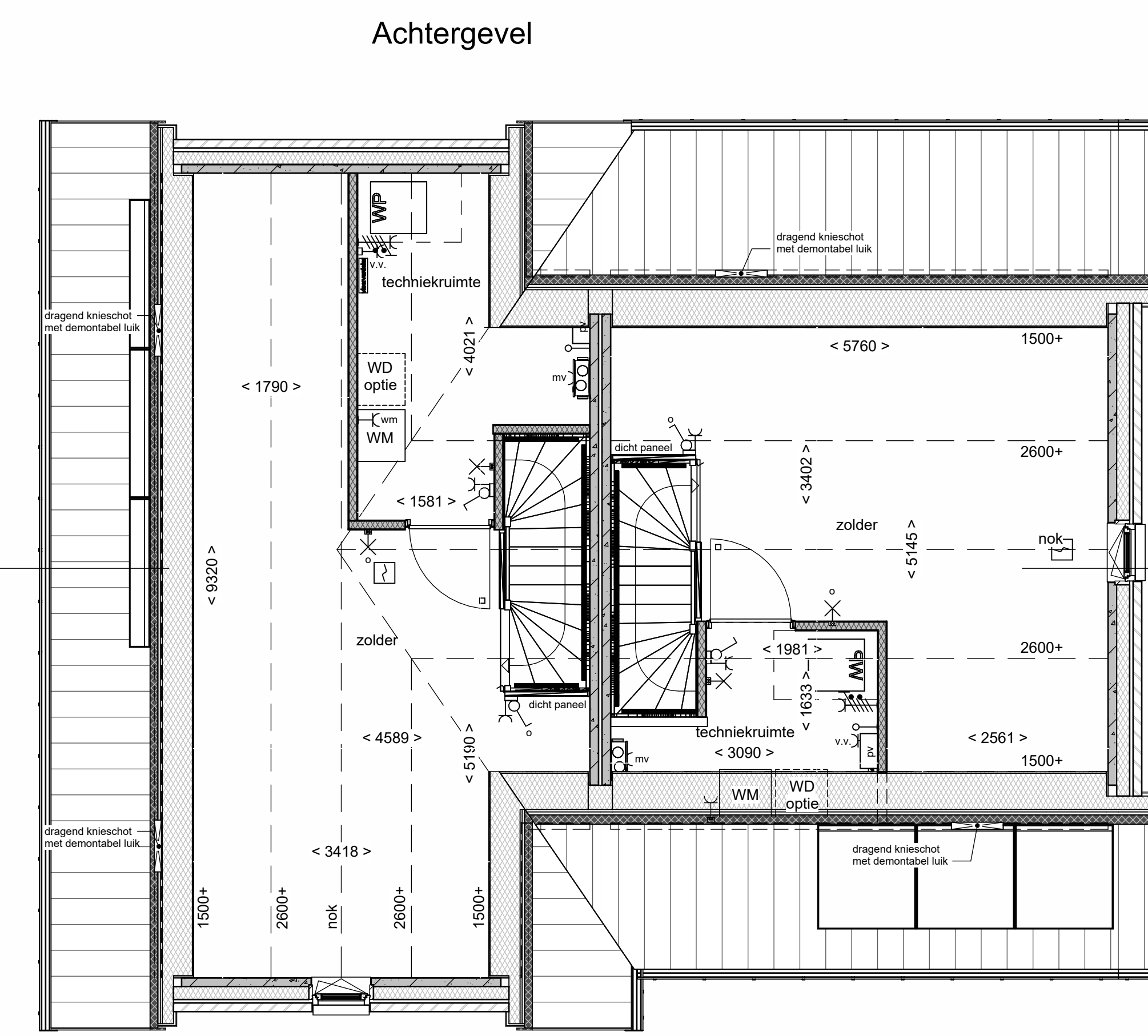


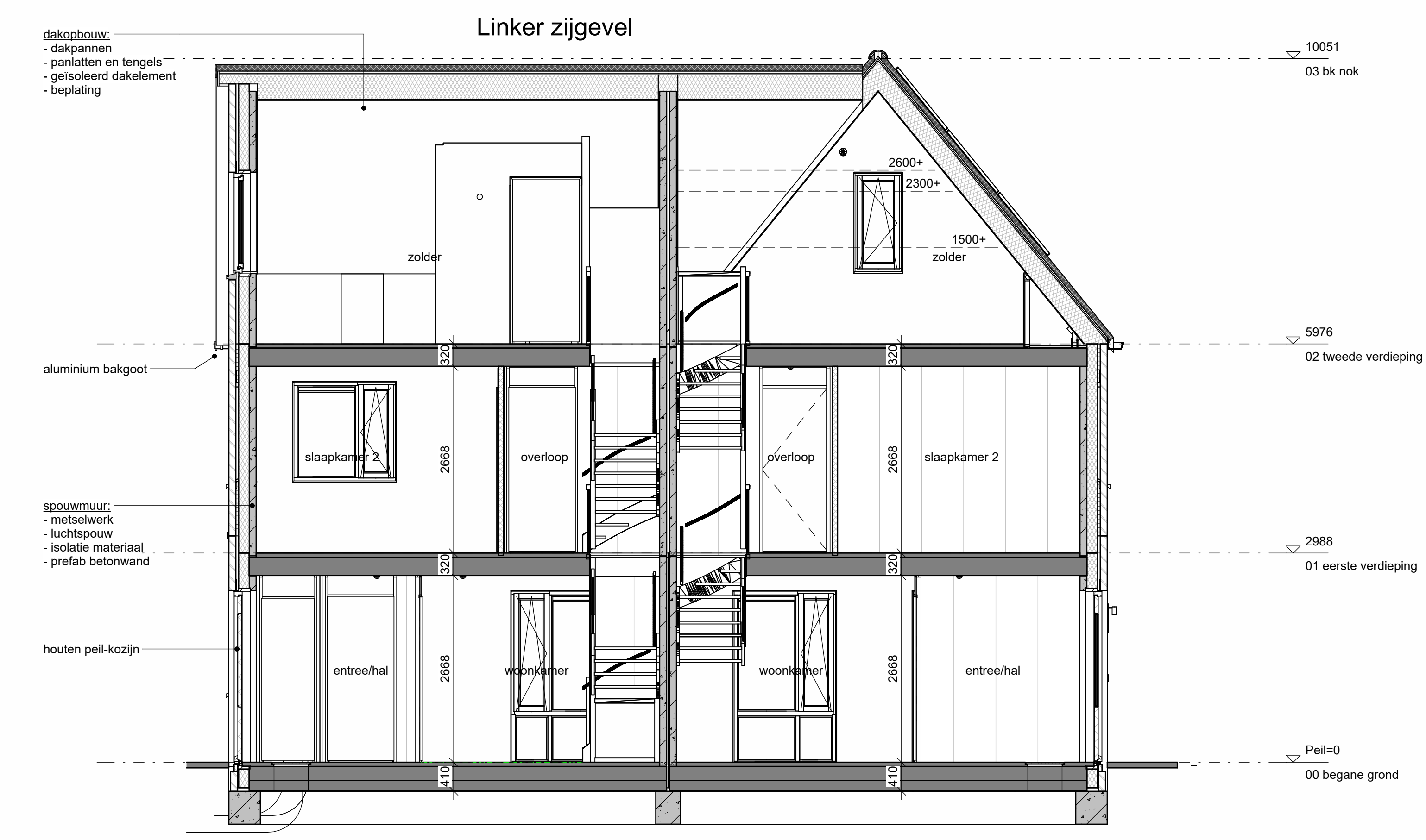
Voorgevel
bouwnummer 19 bouwnummer 18
Begane grond



Rechter zijgevel
bouwnummer 19 bouwnummer 18
1e verdieping



Achtergevel
bouwnummer 19 bouwnummer 18
2e verdieping



Linker zijgevel
doorsnede C



RENVOOI

| | | | | | | | | | | | |
|--|--|--|------------|------------|------------|--------------|--------------------------------|---|---|------------|---|
| metaalwerk | gevent. metaalwerk, draagvloer (dikte van de beton kunnen in de werkstaat aflezen) | celerbeton 70x100mm | vloerplaat | ventilatie | MK | meubelruimte | erkpogige schuifbaar lichtpunt | erkpogige wandcontactdoos met randleide | erkpogige wandcontactdoos met randleide (b.v. wasmachine (op aparte groep)) | behouder | low leding for Formula (pvc 3/4 naar meterkast) |
| gevent. metaalwerk, draagvloer (dikte van de beton kunnen in de werkstaat aflezen) | gevent. metaalwerk, draagvloer (dikte van de beton kunnen in de werkstaat aflezen) | gevent. metaalwerk, draagvloer (dikte van de beton kunnen in de werkstaat aflezen) | vloerplaat | vloerplaat | vloerplaat | vloerplaat | vloerplaat | vloerplaat | vloerplaat | vloerplaat | vloerplaat |
| isolatie, type en Rf waarde zie Etc. berekening | prefab beton | celerbeton 70x100mm | vloerplaat | vloerplaat | vloerplaat | vloerplaat | vloerplaat | vloerplaat | vloerplaat | vloerplaat | vloerplaat |
| prefab beton | prefab beton | celerbeton 70x100mm | vloerplaat | vloerplaat | vloerplaat | vloerplaat | vloerplaat | vloerplaat | vloerplaat | vloerplaat | vloerplaat |